

Порядок сборки

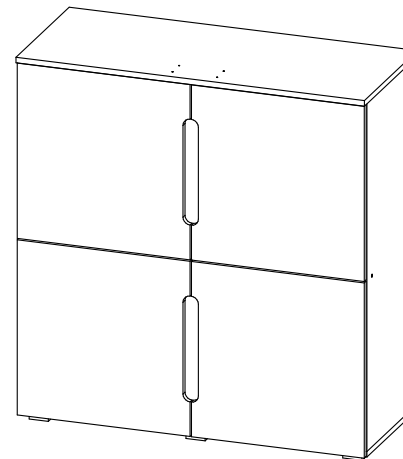
Перед началом сборки необходимо ознакомиться с инструкцией и убедиться в правильности полученных Вами комплектующих деталей и наличии крепежной фурнитуры.

Для сборки необходимо иметь отвертки (одну плоскую и две крестовые) или шуруповерт с крестообразной насадкой №2, шестигранной №4, молоток, рулетку. Сборку следует производить вдвоем на ровной горизонтальной, чистой и твердой поверхности, застеленной тканью или упаковочной тарой. Полы должны быть ровными. Окончательно собранное изделие выставить по уровню.

ВНИМАНИЕ!!! Для предотвращения опрокидывания крупных элементов мебели их необходимо прикрепить к стене. В комплект для сборки мебели не входят крепежные средства для крепления к стене. Вам необходимо приобрести их самостоятельно в специализированных магазинах. Не забывайте о том, что для различных материалов стен необходимо использовать разные крепежные элементы



ТАМОЖЕННЫЙ СОЮЗ
ДЕКЛАРАЦИЯ О СООТВЕТСТВИИ 
Адрес: 440054, г.Пенза, ул. Аустрина, д. 139А
Телефон: +78412202037
E-mail: mif-penza@mail.ru



«КИМ» Тумба 4-х створчатая 1000x1050x420 (ШxВxГ)

Все замечания и пожелания присылайте по адресу mif-penza@mail.ru, они будут рассмотрены **незамедлительно**.



Уважаемые покупатели! Идеального качества сборки можно добиться только путем привлечения **ПРОФЕССИОНАЛЬНОГО** (толкового) сборщика мебели.

<http://mebelmif.ru/>

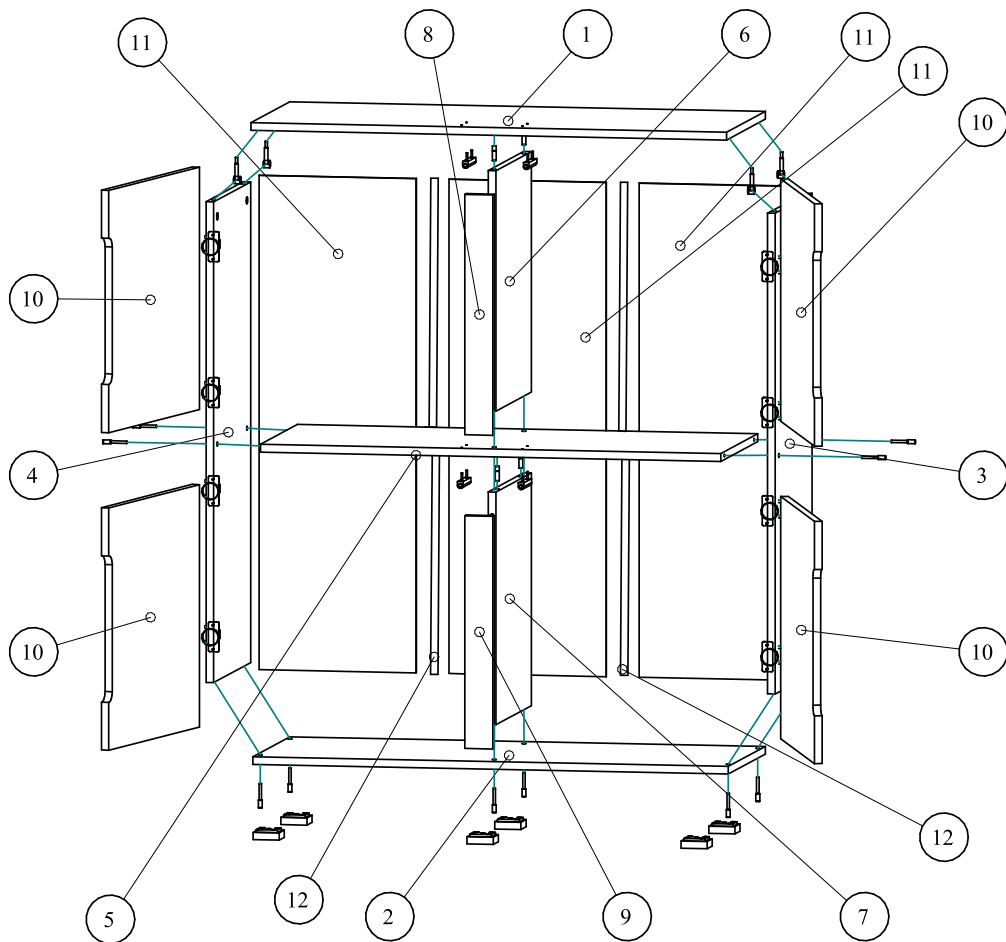


схема монтажа опоры



схема крепления панелей евроинтом

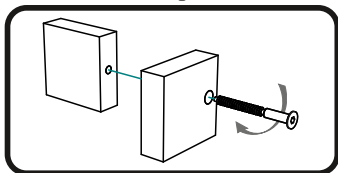


схема монтажа петли

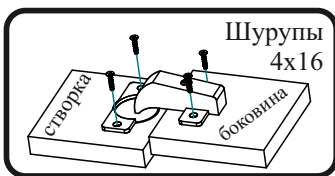


схема установки соединительного профиля

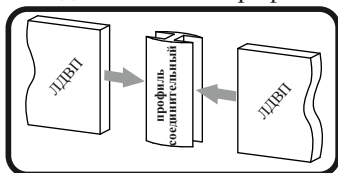
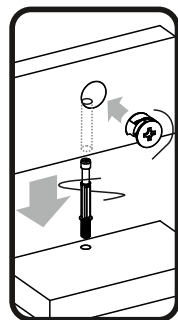


схема монтажа эксцентриковой стяжки



Поз.	Наименование	Кол-во	Готовая деталь	
			Длина	Ширина
1	Крышка	1	1000	420
2	Крышка	1	1000	400
3	Боковина правая	1	998	400
4	Боковина левая	1	998	400
5	Вязка	1	968	400
6	Перегородка	1	499	384
7	Перегородка	1	483	384
8	Планка	1	499	59
9	Планка	1	483	59
10	Створка	4	503	496
11	Задняя стенка	3	1026	330
12	Проф. соединительный	2	998	

Вид	Наименование	Кол.
	Евроинт 6x50	12
	Шцруп 4x30	24
	Шуруп 4x16	32
	Еврозаглушка	12
	Толкатель	4
	Петля накладная 90	8
	Опора ОСК-20К	6
	Эксцентриковая стяжка	8
	Шкант 8x30	4

схема монтажа толкателя

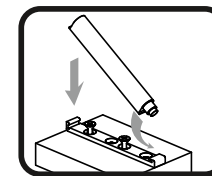
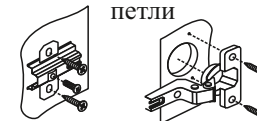
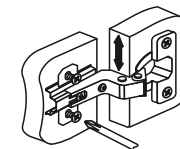


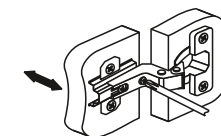
Схема крепления петли



Регулировка створки по высоте



Регулировка створки по ширине



Регулировка створки по глубине

